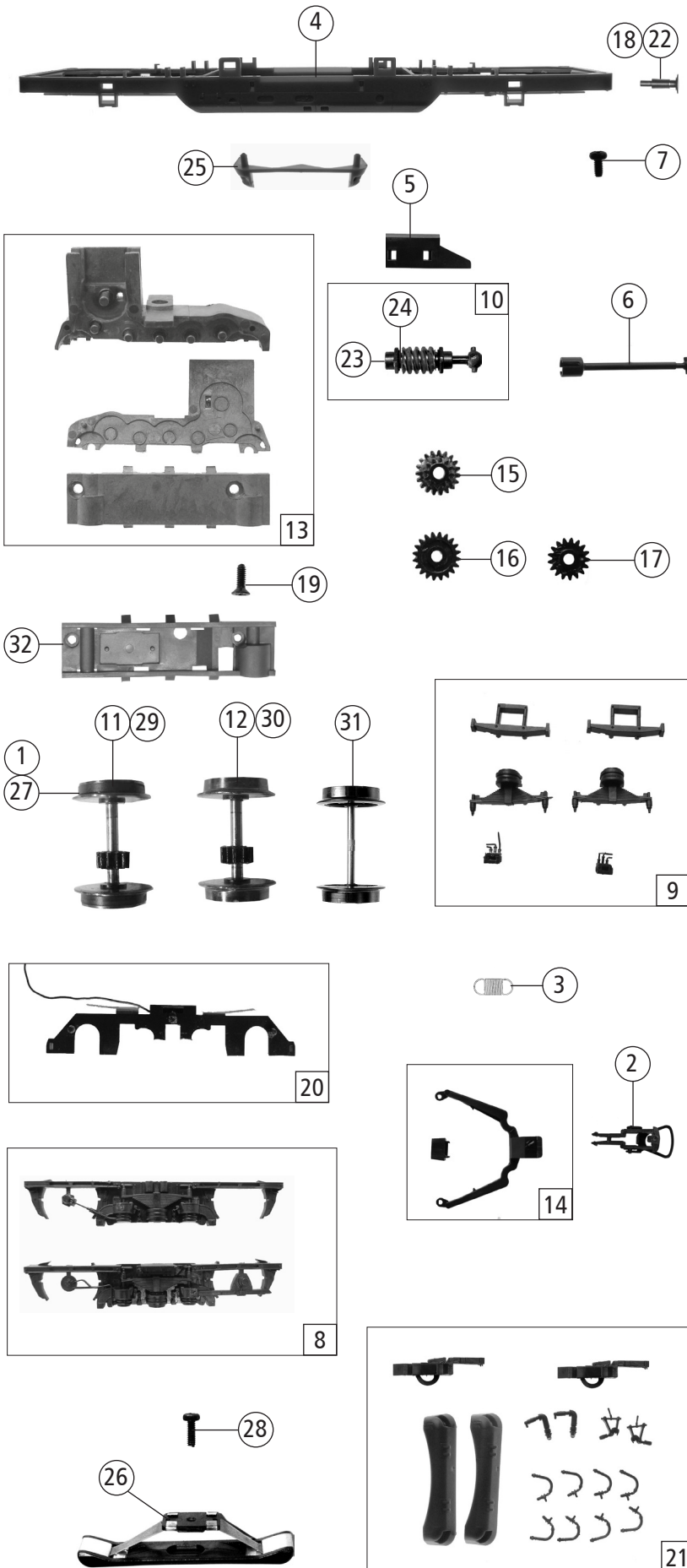


Pos. Nr. Pos.no.	Beschreibung Description	Art.-Nr. Art.no.	Preisgruppe Price bracket
73820	DB BR 221	=	
73821		=	🔊
79821		~	🔊
1	Motor mit 2 Schwunghmassen Motor with 2 flywheels	85111	28
2	Kardanschale kurz 1,5 mm Cardan reception short 1,5 mm	87129	4
3	Brückenstecker Connector	133241	10
4	Motordämpfer Motor silencer	113376	4
5	Motorkontaktfeder Motor contact spring	116812	3
6	Gehäuse komplett Betr. Nr. 221 103-5 Bpdy assembly loco no. 221 103-5	140939	32
7	Scheibenwischer 1 + 2 Windscreen wiper 1+2	125373	6
8	GF-Schraube M2x6 mm Self-tapping screw M2x6 mm	114828	3
9	Halteplatte f. Lichtplatine oben Mounting plate for upper light pcb	125378	4
10	Motordistanzplatte Motor spacer plate	125379	3
11	Grundrahmen Basic frame	125387	15
12	TS - Inneneinrichtung Part set interior fittings	125392	9
13	Griffstangensatz Handrail set	125393	11
14	TS - Fenster + Lichtleitstäbe Part set window-light conductors	125394	13
15	TS - Gehäuseöffner Part set of body retainers	125397	6
16	Platine kpl. mit LED Platinen PCB assembly with LED-PCB	140936	28
17	LED-Halter oben Upper LED-holder	140937	3
18	TS - Rahmen und Gehäuse Part set for framework and body	125412	9
19	TS-Pufferbrüst Part set buffer beam	123198	5
20	Antenne Antenna	128255	3
Sound			
21	Sounddecoder Sound-decoder	129000	39
22	Platine kpl. mit LED Platinen PCB assembly with LED-PCB	140941	27
23	Lautsprecher Loudspeaker	129524	16
24	Soundbox Sound box	139681	6

Änderungen in Konstruktion und Ausführung vorbehalten
We reserve the right to change the construction and specification



73820	DB	BR 221	=	
73821			=	🔊
79821			~	🔊

Pos. Nr. Pos.no.	Beschreibung Description	Art.-Nr. Art.no.	Preisgruppe Price bracket
1	Haftringsatz 10Stk. 8,3-10,2mm Set w.traction tyres 10 pieces 18,3-10,2mm	40068	---
2	Standardkupplung Standard coupling	89246	6
3	Zugfeder Draw spring	86208	3
4	Lokrahmen Loco framework	140938	15
5	Schneckendeckel Worm gear cover	125375	5
6	Kardanwelle 37 mm Cardan shaft 37 mm	125376	4
7	GF-Schraube M2x4 mm Self-tapping screw M2x4 mm	114877	3
8	TS - Blenden Part set bogie	125380	12
9	TS - Blendensteckteile Set of cover plug-in parts	125381	6
10	Schneckensatz mit Kardankugel Set of worm gear incl.cardan ball	125382	13
11	Radsatz m.2 Haftringen+Zahnrad Wheelset w.2 traction tyres w.gear wheel	140962	12
12	Radsatz m. Zahnrad o. Haftring Wheelset w.gear wheel w/o traction tyre	140961	11
13	TS - Getriebe 3-tlg. Part set gear 3-parts	125385	12
14	TS - Deichsel Part set drawbar	125386	8
15	Schnecken Zahnrad Z=19/Z=12 Worm gear wheel Z=19/Z=12	125388	5
16	Zahnrad Z=22 Gear wheel Z=22	125389	4
17	Zahnrad Z=17 Gear wheel Z=17	125390	4
18	Puffer kpl. gewölbt Buffer assembly curved	125391	3
19	SK-Schraube M1,6x5 SK-Screw M1,6x5	115317	4
20	Kontakthalter mit Litzen Contact holder with leads	125413	9
21	Zurüstbeutel Bag with accessories	125414	11
22	Puffer kpl. flach Buffer assembly flat	125419	3
23	Lager für Schneckenachse Bearing for worm gear axle	89749	6
24	Beilagscheibe Washer	86108	3
25	Schürze Skirt	125396	4
AC - Wechselstrom			
26	Schleifer 42 mm Center pick-up 42 mm	86030	14
27	Haftrings.10Stk.8,3-10,2mm Set w.traction tyres 10 pieces 10,3-12,4mm	40068	---
28	GF-Schraube M1,6x4 mm Self-tapping screw M1,6x4 mm	114850	3
29	Radsatz m.2 Haftringen+Zahnrad AC Wheelset w.2 traction tyres w.gear wheel AC	140964	12
30	Radsatz m. Zahnrad o. Haftring AC Wheelset w.gear wheel w/o traction tyre AC	140963	11
31	Radsatz o. Zahnrad o. Haftring AC Wheelset w/o gear wheel w/o tract.tyre AC	90804	9
32	Getriebeboden AC Gear bottom AC	130427	9